



EDWIN
FRANKLIN

RISK REWARD PRO MANUAL 2.0

**GUIA PASO A PASO PARA USAR LA
HERRAMIENTA RR PRO EN
NINJATRADER 8**

x x x x x x x
x x x x x x x
x x x x x x x
x x x x x x x

TP2 \$288,00

TP1 \$192,00

E 12,5 C

SL \$96,00



INTRODUCCIÓN

¿Qué es la herramienta Risk Reward Pro?

El RR Pro es una herramienta avanzada diseñada para optimizar la gestión del riesgo en tus operaciones de trading en la plataforma NinjaTrader 8. Esta herramienta te permite calcular automáticamente la cantidad de contratos a utilizar basándote en un riesgo predefinido, ya sea en términos de dinero o porcentaje de tu cuenta, asegurando así una gestión de riesgo consistente y precisa.

Beneficios de usar RR Pro en NinjaTrader 8

El Risk Reward Pro ofrece una serie de beneficios clave que pueden transformar la forma en que gestionas tus operaciones:

- 1. Cálculo Automático de Contratos:** Basado en el riesgo que elijas en dinero o porcentaje, el RR Pro te muestra exactamente cuántos contratos utilizar en cualquier activo.
- 2. Configuración de Múltiples Take Profits:** Con la posibilidad de establecer hasta 5 niveles de Take Profit, puedes optimizar tus salidas de mercado.
- 3. Sombreado de Fondo Personalizable:** La herramienta permite personalizar los colores del fondo para diferenciar claramente entre las áreas de ganancias y pérdidas. Además, tienes la opción de desactivar el fondo si lo prefieres.
- 4. Automatización de Contratos:** El RR Pro puede automatizar la colocación de contratos en el Chart Trader, lo que simplifica la ejecución de órdenes al redondear automáticamente al entero más cercano la cantidad de contratos, reduciendo el riesgo de errores en la operativa.
- 5. Múltiples Unidades de Medida:** La herramienta te permite medir en diversas unidades como ticks, puntos, ratios, y más. Esto te ofrece una mayor flexibilidad para analizar tus operaciones y optimizar tus estrategias.

DESCARGA E IMPORTACIÓN

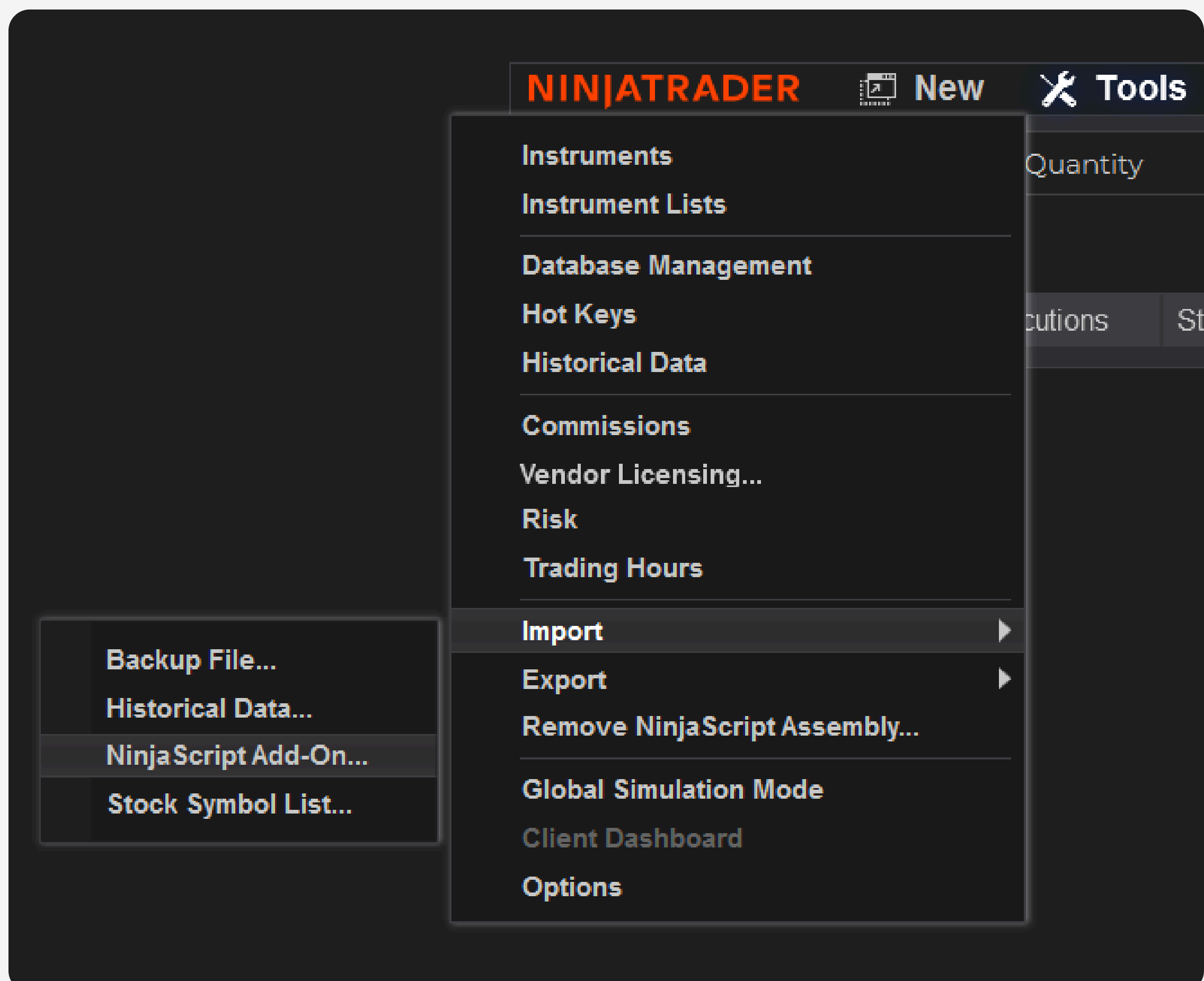
Descarga e Importación del Risk Reward Pro

1. Recepción del Enlace de Descarga: Después de realizar la compra del Risk Reward Pro, recibirás un correo electrónico con un enlace para descargar el archivo de instalación. Asegúrate de revisar tu bandeja de entrada y, si es necesario, la carpeta de spam.

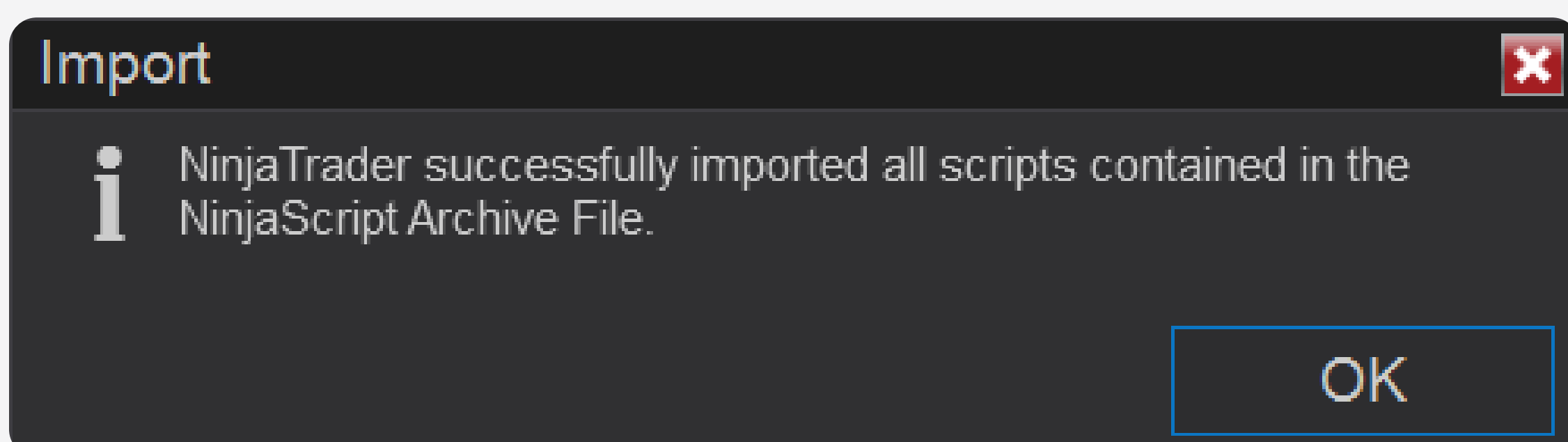
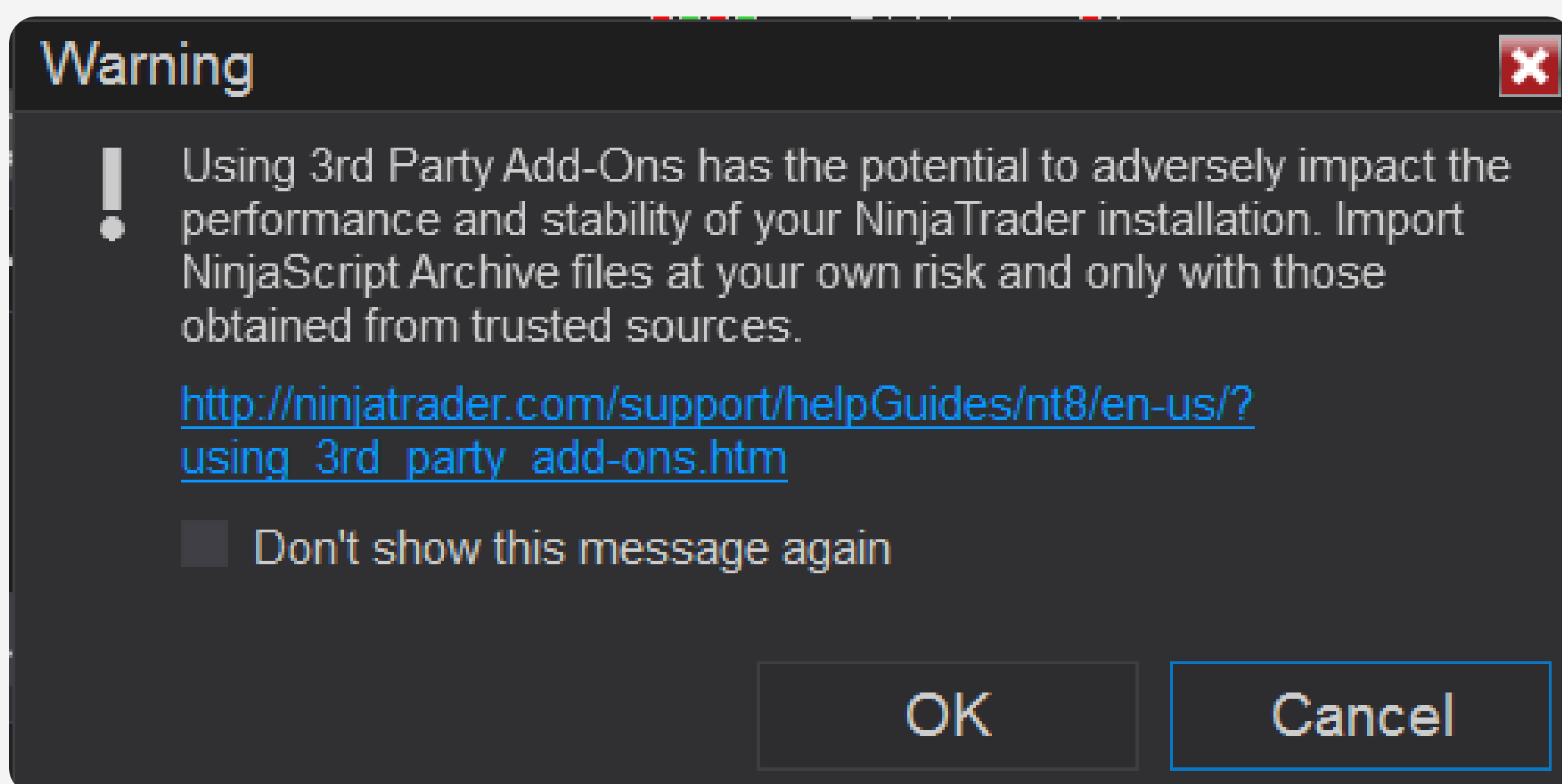
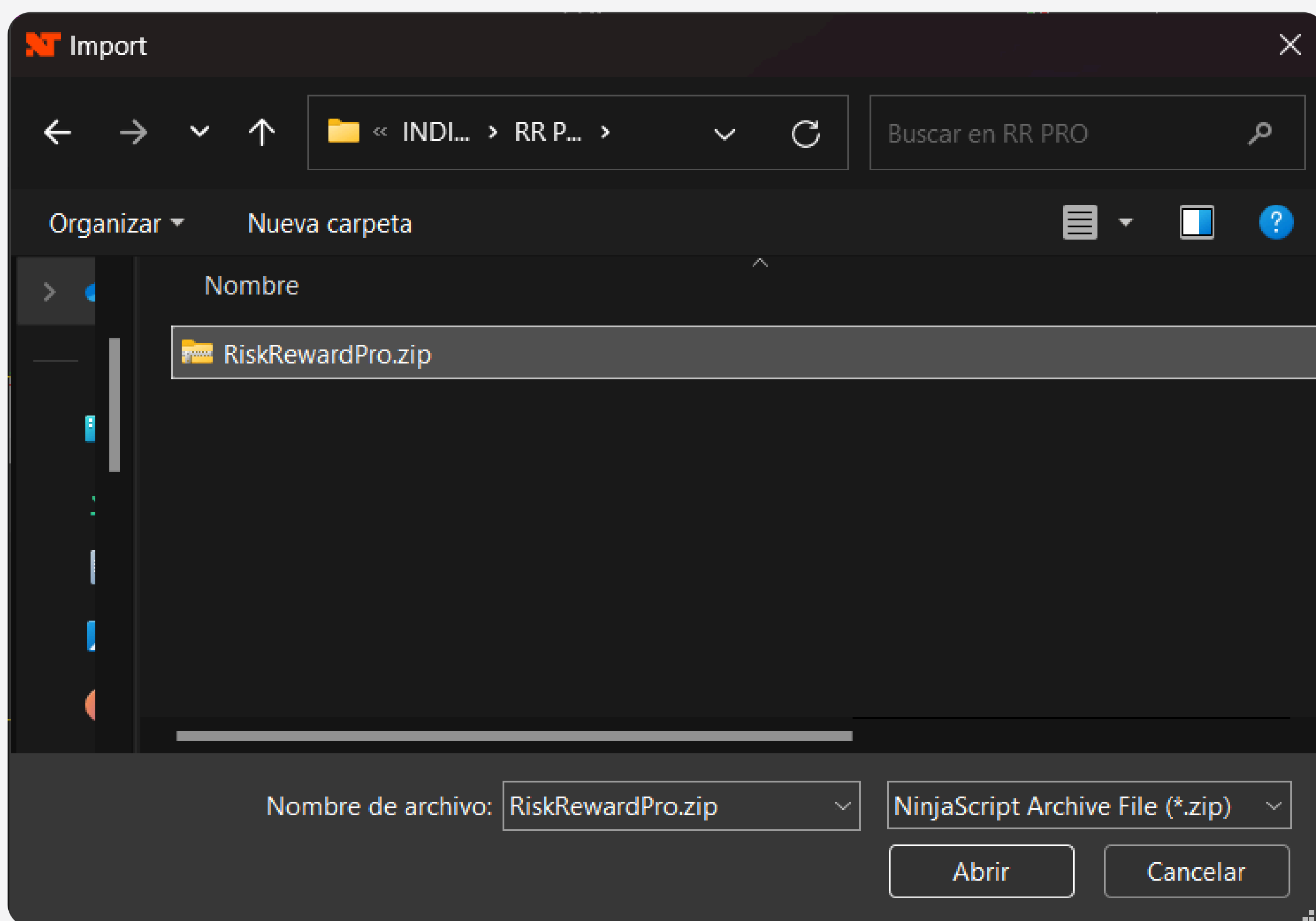
2. Descarga del Archivo: Haz clic en el enlace proporcionado en el correo electrónico para descargar el archivo .rar de Risk Reward Pro. Importante: No descomprimas ni abras el archivo .rar. Simplemente descárgalo y guárdalo en una ubicación segura en tu computadora.

3. Importación en NinjaTrader 8:

- Abre NinjaTrader 8.
- Dirígete al menú Tools > Import > NinjaScript Add-On.
- Selecciona el archivo .rar de Risk Reward Pro que descargaste previamente y presiona el botón Abrir/Importar luego OK y OK.



DESCARGA E IMPORTACIÓN

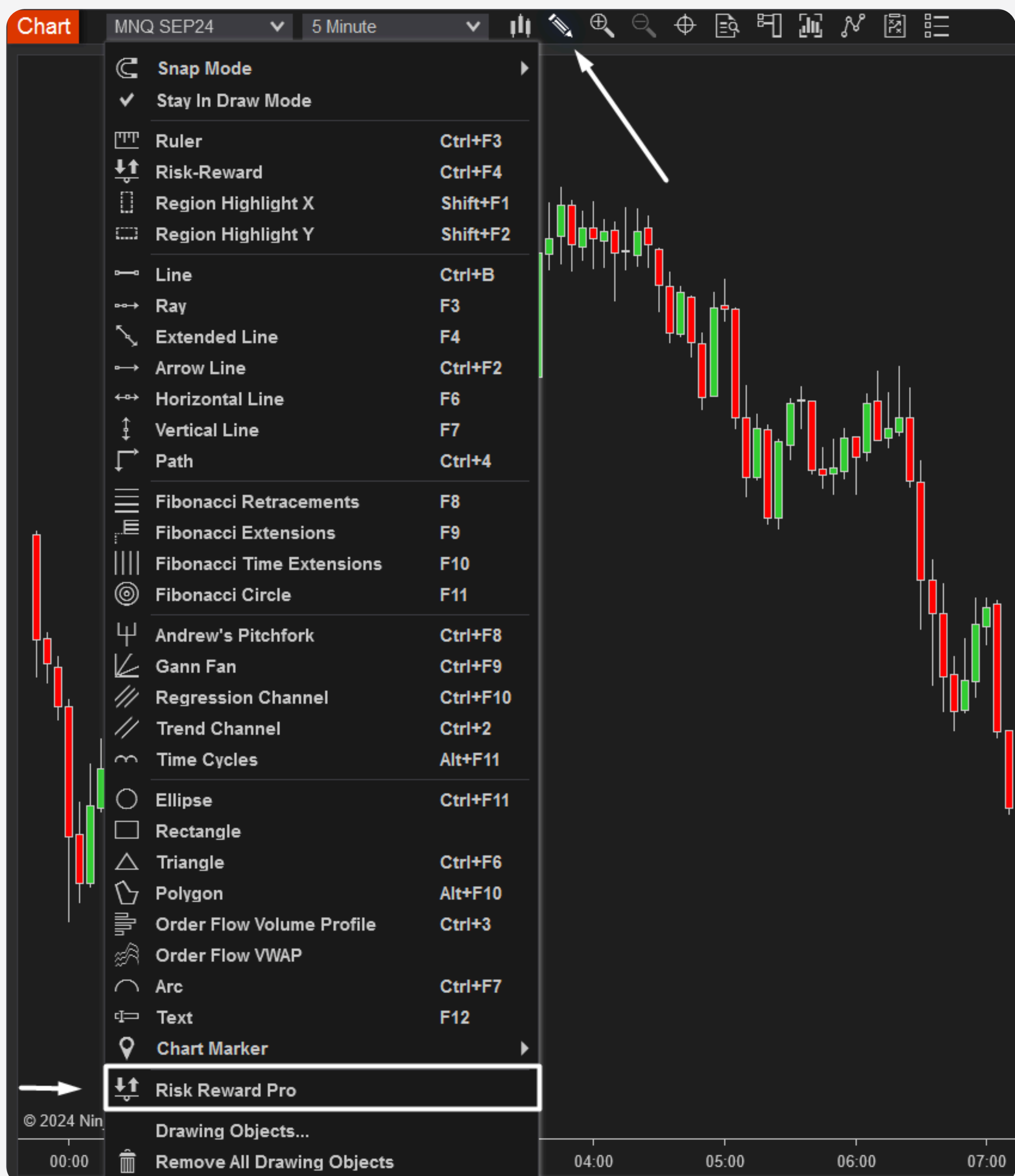


UBICACIÓN DE LA HERRAMIENTA

Usa el Risk Reward Pro

1. Comenzar a Usar Risk Reward Pro:

- Una vez instalado, abre un gráfico (Chart) en NinjaTrader 8.
- En la parte superior, haz clic en la herramienta Drawing Tool (la que tiene un ícono de lápiz).
- Desplázate hasta la parte baja de la lista, donde verás la herramienta Risk Reward Pro.
- Haz clic en Risk Reward Pro y podrás empezar a usarla en tu gráfico.

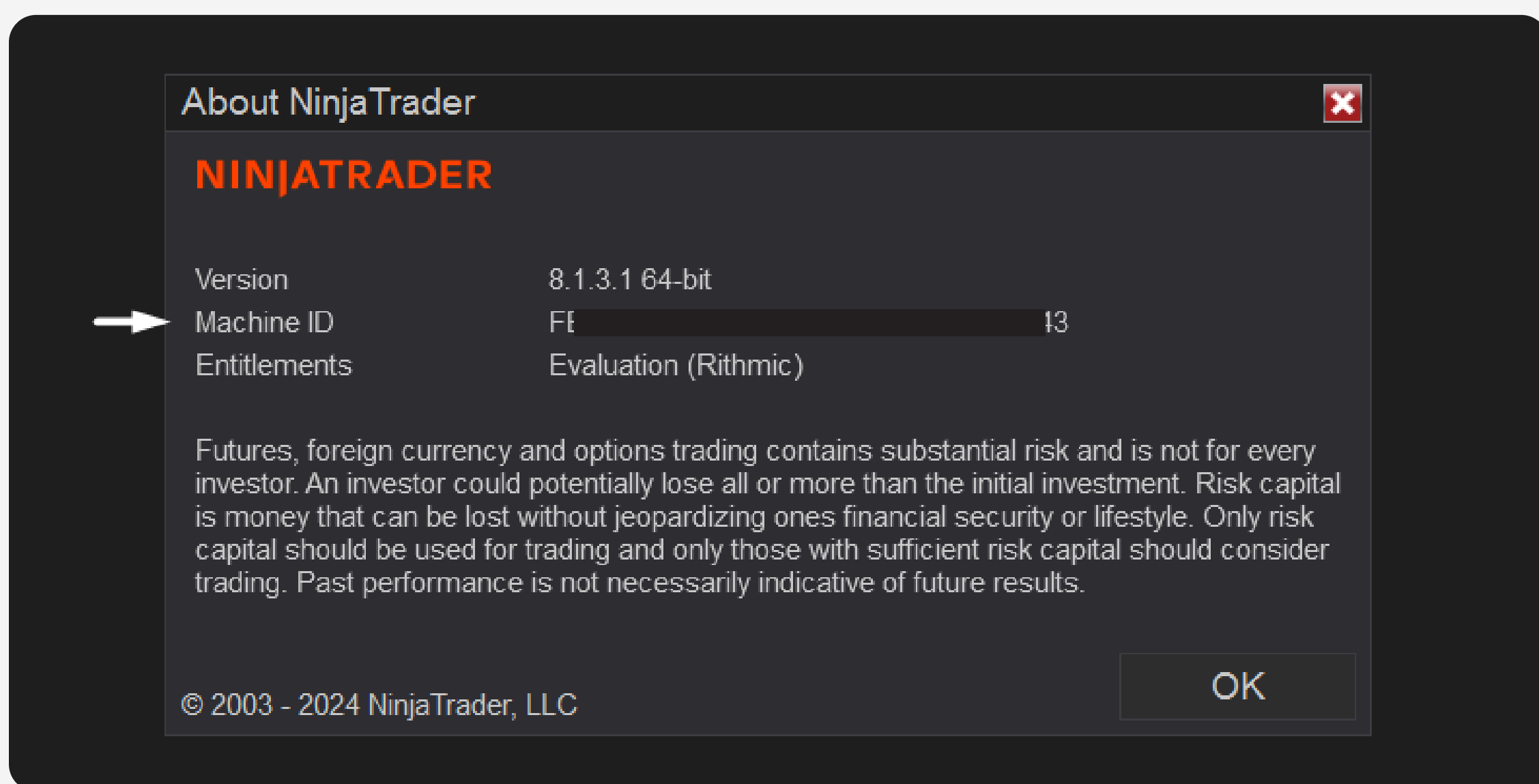
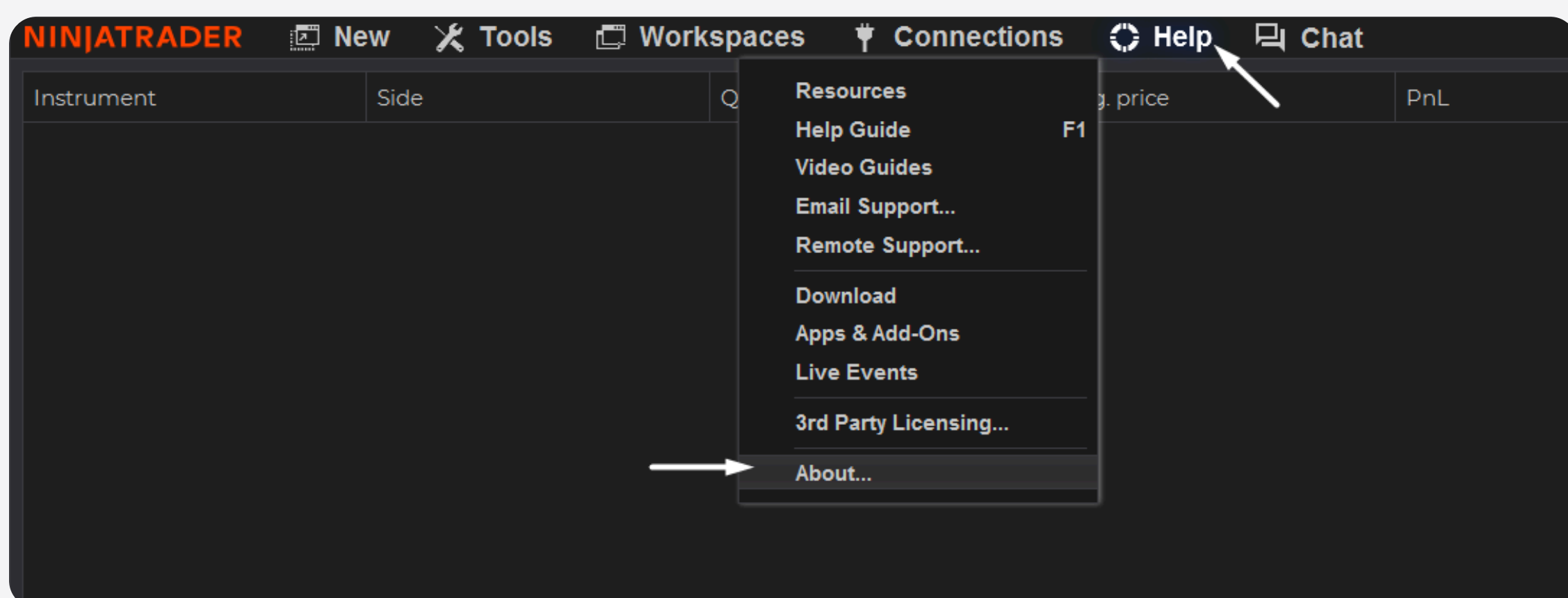


ACTIVACIÓN DE LICENCIA

Pasos para activar la licencia de por vida

1. Busca tu Machine ID

- En la plataforma de NinjaTrader, ve al Centro de Control.
- Haz Clic en “Ayuda” y luego “Acerca”.
- Se abrirá una ventana emergente donde podrás copiar tu Machine ID.

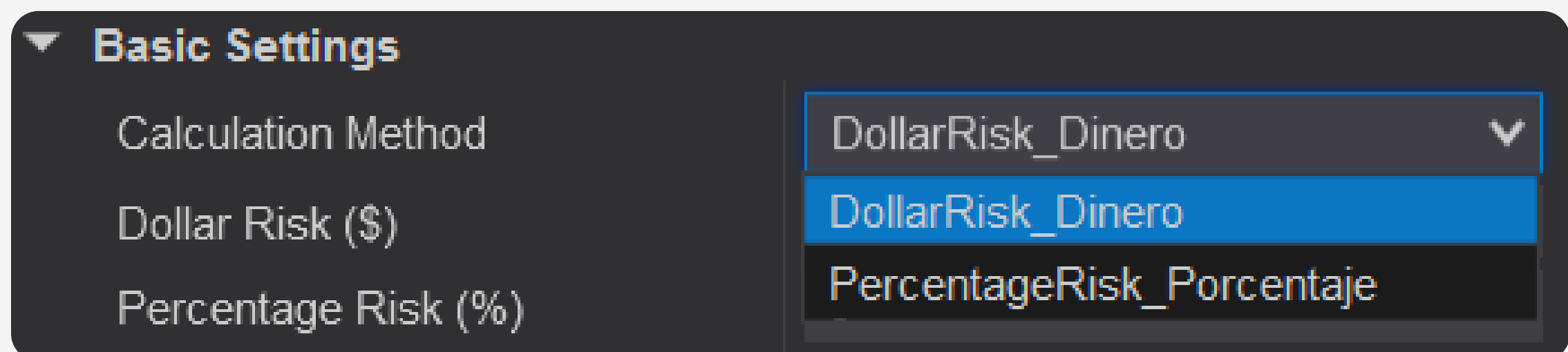


2. Enviar tu Machine ID

- Rellena y envía el siguiente formulario haciendo Clic Aquí o envía tu nombre, correo y Machine ID al WhatsApp, Telegram o correo electrónico solicitando activación.

CONFIGURACIÓN DE RISK REWARD PRO

Configuración Básica

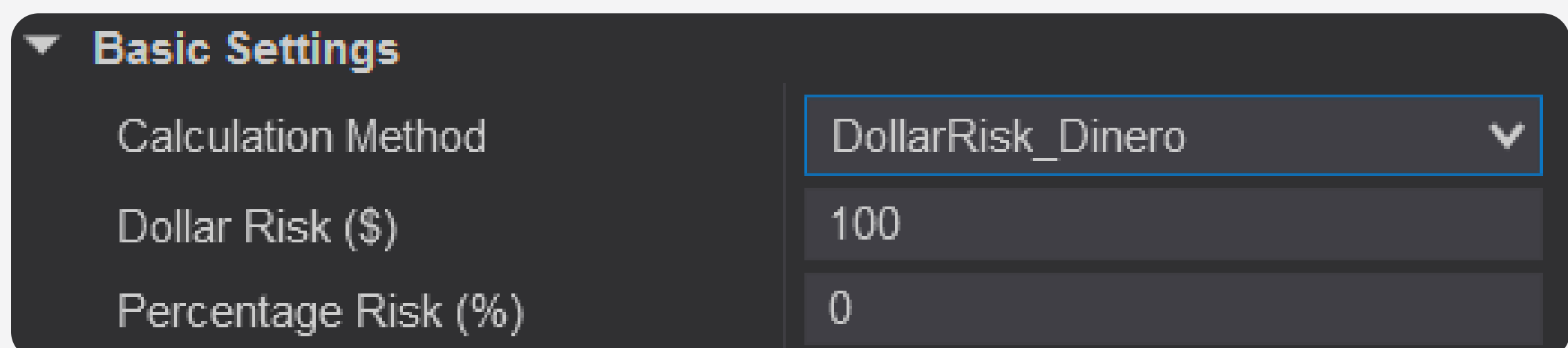


Basic Settings

Calculation Method	DollarRisk_Dinero
Dollar Risk (\$)	DollarRisk_Dinero
Percentage Risk (%)	PercentageRisk_Porcentaje

1. Calculation Method (Método de Cálculo): Selecciona el método de cálculo que prefieras:

- **DollarRisk_Dinero:** Para especificar el riesgo en dólares.
- **PercentageRisk_Porcentaje:** Para establecer un riesgo en porcentaje. Se calculará sobre la cuenta que está activa en el ChartTrader.



Basic Settings

Calculation Method	DollarRisk_Dinero
Dollar Risk (\$)	100
Percentage Risk (%)	0

2. Dollar Risk (\$): Indica la cantidad de dinero que estás dispuesto a arriesgar por operación si seleccionaste el método de cálculo en dólares.

3. Percentage Risk (%): Establece el porcentaje de tu capital que quieres arriesgar por operación si seleccionaste el método de cálculo en porcentaje.

CONFIGURACIÓN DE RISK REWARD PRO

Configuración Básica

Auto Contracts ChartTrader	<input checked="" type="checkbox"/>
Text alignment	Inside right
Enable Contract Limit	<input type="checkbox"/>
Max Contract Limit	1

4. Auto Contracts ChartTrader: Activa esta opción para ajustar automáticamente la cantidad de contratos según tu riesgo en el Char Trader Qty. **Importante:** Si esta opción está activa, no podrás cambiar manualmente la cantidad de contratos en el Chart Trader Qty. Si necesitas ajustar manualmente los contratos durante una operación, desactiva esta opción.

5. Text alignment (Alineación del Texto): Define la alineación del texto dentro de la herramienta. Puedes elegir que el texto se alinee hacia la izquierda o hacia la derecha de la herramienta, dependiendo de tus preferencias.

6. Enable Contract Limit (Habilitar Límite de Contratos): Permite establecer un límite máximo de contratos. Esto es útil si estás operando bajo reglas específicas, como las que podrían imponerte en una empresa de fondeo. **Por ejemplo,** si tienes un límite de 20 contratos, puedes activar esta opción y definir esa cantidad. De esta manera, si el RR Pro calcula que deberías usar más de 20 contratos en una operación, la herramienta limitará automáticamente la cantidad a solo 20 contratos.

7. Max Contract Limit (Límite Máximo de Contratos): Especifica el número máximo de contratos permitidos por operación cuando la opción de límite de contratos está activada.

CONFIGURACIÓN DE RISK REWARD PRO

Personalización de los Niveles de Take Profit (TP)

Configuration Item	Value / Status
Ratio Minimum Take Profit 1	2
Show Take Profit 2	<input checked="" type="checkbox"/>
Ratio TP 2	3
Show Take Profit 3	<input type="checkbox"/>
Ratio TP 3	4
Show Take Profit 4	<input type="checkbox"/>
Ratio TP 4	5
Show Take Profit 5	<input type="checkbox"/>
Ratio TP 5	6

1. Ratio Minimum Take Profit 1: Define la relación mínima de riesgo/recompensa para el primer Take Profit. Por defecto, el ratio está establecido en 2, lo que significa que el TP1 se coloca al doble de la distancia del riesgo (stop loss).

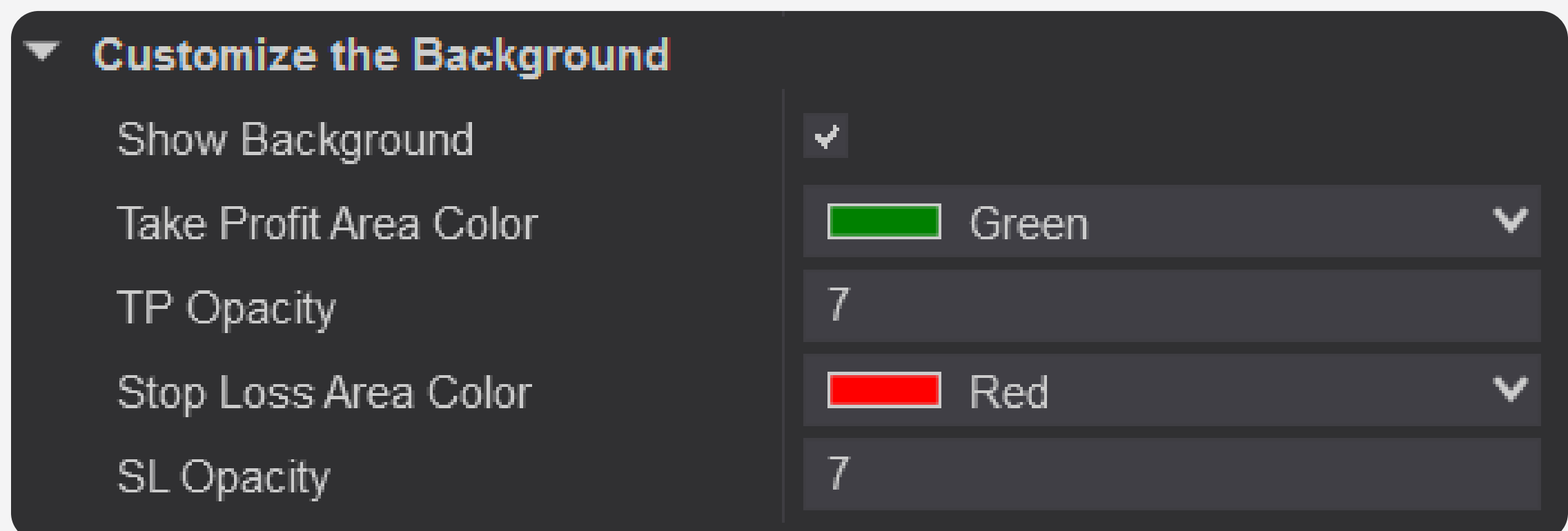
Si deseas que tu primer TP sea diferente, como 1 o 0.8, solo necesitas reemplazar el valor por el que prefieras y guardar la plantilla.

2. Show Take Profit 2, 3, 4, 5: El Risk Reward Pro ahora te permite activar hasta 5 niveles de Take Profit, ofreciéndote la posibilidad de marcar múltiples objetivos de salida.

3. Ratio TP 2, 3, 4, 5: Escribe el número de la relación de riesgo/recompensa para cada uno de los niveles adicionales de take profit.

CONFIGURACIÓN DE RISK REWARD PRO

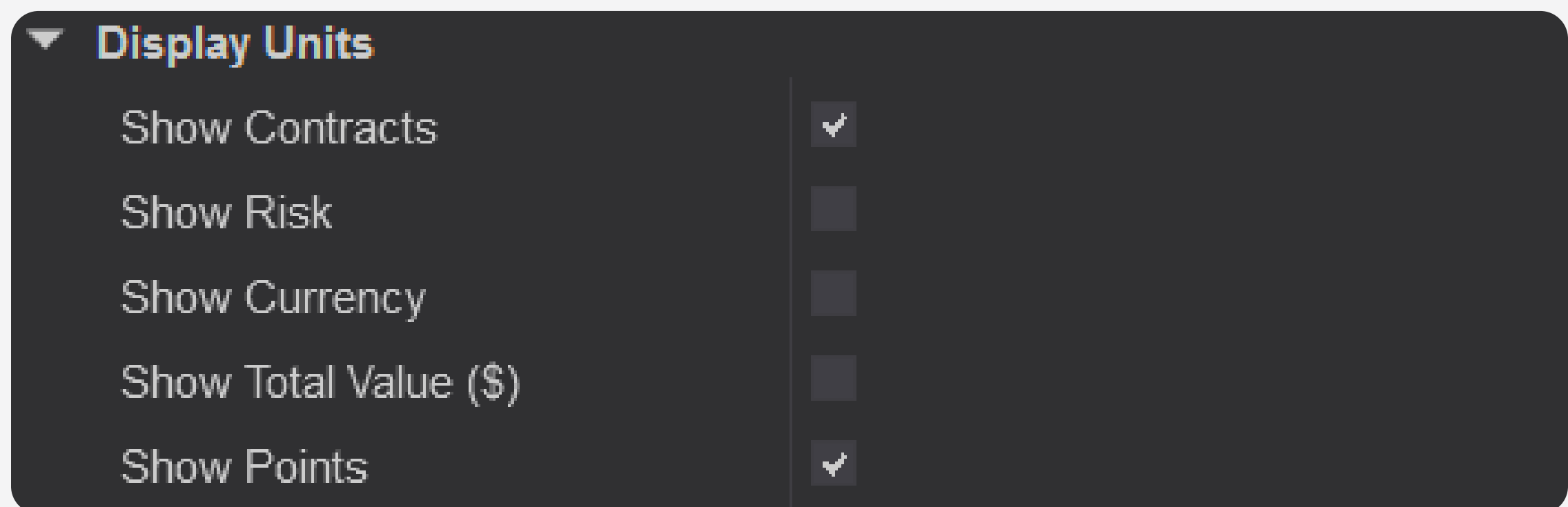
Personalización del Fondo



- 1. Show Background (Mostrar Fondo):** Activa o desactiva la visualización del fondo de las áreas de TP y SL.
- 2. Take Profit Area Color (Color del Área de Take Profit):** Selecciona el color para la zona de take profit.
- 3. TP Opacity (Opacidad de TP):** Ajusta la opacidad del área de take profit (0 es completamente transparente, 100 es completamente opaco).
- 4. Stop Loss Area Color (Color del Área de Stop Loss):** Selecciona el color para la zona de stop loss.
- 5. SL Opacity (Opacidad de SL):** Ajusta la opacidad del área de stop loss.

CONFIGURACIÓN DE RISK REWARD PRO

Unidades de Visualización



1. Show Contracts (Mostrar Contratos): Muestra u oculta el número de contratos utilizados en la operación. Esta opción te permite ver la cantidad exacta de contratos que estás operando en el gráfico.

2. Show Risk (Mostrar Riesgo): Muestra u oculta el riesgo que has configurado en la operación, ya sea en términos de dinero (ej. \$100) o en porcentaje (ej. 1%). Esto te da una visión clara del riesgo asumido por operación.

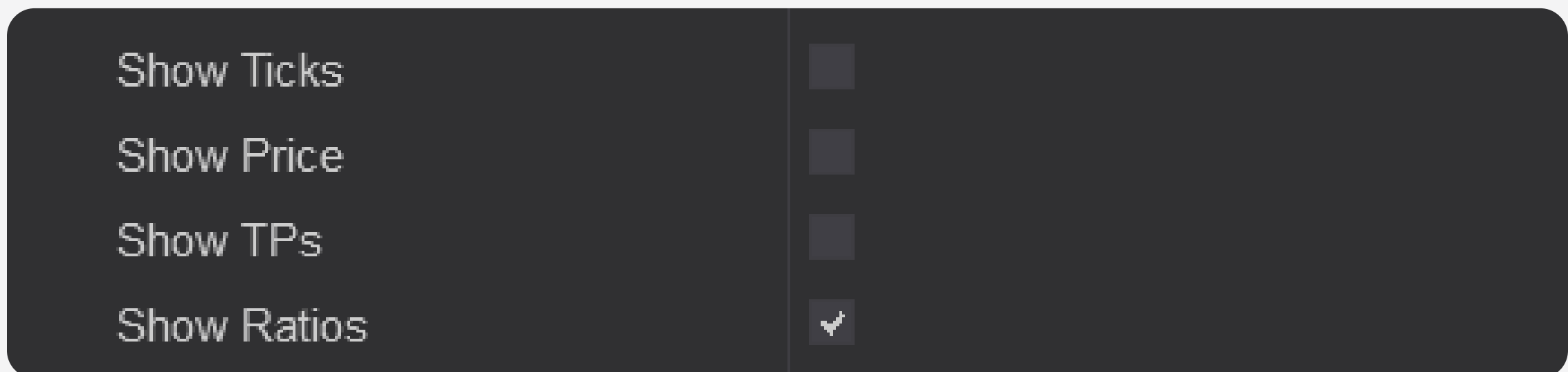
3. Show Currency (Mostrar Riesgo por Contrato Unitario en \$): Muestra el riesgo o beneficio por contrato unitario expresado en dólares. Esta opción te permite ver cuánto estás arriesgando o potencialmente ganando por cada contrato individual.

4. Show Total Value (\$) (Mostrar Valor Total en \$): Muestra el valor total en dólares, que podría representar tanto el riesgo como el beneficio total de la operación. Esta opción te permite ver el monto total de la operación, considerando todos los contratos en uso.

5. Show Points (Mostrar Puntos): Muestra u oculta la distancia en puntos desde tu entrada hasta tus niveles de Take Profit y Stop Loss. Esto es útil para entender cuántos puntos necesitas que el mercado se mueva para alcanzar tus objetivos.

CONFIGURACIÓN DE RISK REWARD PRO

Unidades de Visualización



6. Show Ticks (Mostrar Ticks): Muestra u oculta la distancia en ticks desde tu punto de entrada hasta los niveles de Take Profit y Stop Loss. Es especialmente útil para los traders que operan en mercados donde los movimientos se miden en ticks, como los futuros del petróleo (CL).

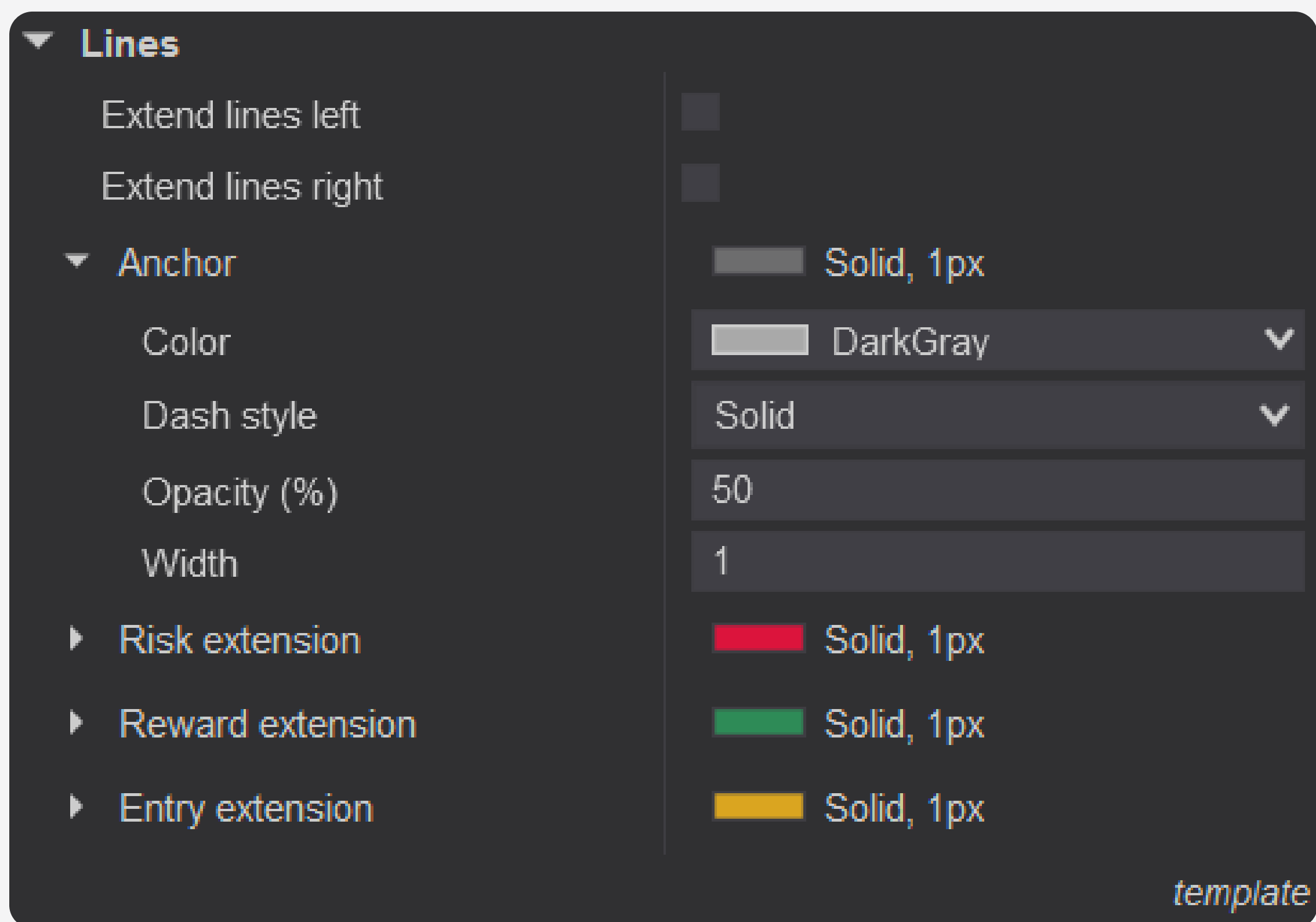
7. Show Price (Mostrar Precio): Muestra u oculta los precios exactos en los que se encuentran tus niveles de Take Profit y Stop Loss. Esto te proporciona una referencia clara de los precios en los que se deben poner tus ordenes.

8. Show TPs (Mostrar Niveles de Take Profit): Añade etiquetas que indican los niveles de Stop Loss (SL), Entrada (E), y cada uno de los Take Profits (TP1, TP2, etc.) en el gráfico. Esto te permite visualizar claramente los niveles clave en tu estrategia de trading.

9. Show Ratios (Mostrar Ratios): Añade etiquetas con los ratios de riesgo/recompensa configurados para cada nivel de Take Profit. Además de las etiquetas para Stop Loss (SL) y Entrada (E), verás etiquetas como R2 para un ratio de 2:1, R3 para un ratio de 3:1, y así sucesivamente, permitiéndote visualizar claramente cómo se distribuyen los ratios a lo largo de los diferentes niveles de Take Profit.

CONFIGURACIÓN DE RISK REWARD PRO

Líneas (Lines)



1. Extend lines left/right (Extender Líneas a la Izquierda/Derecha):

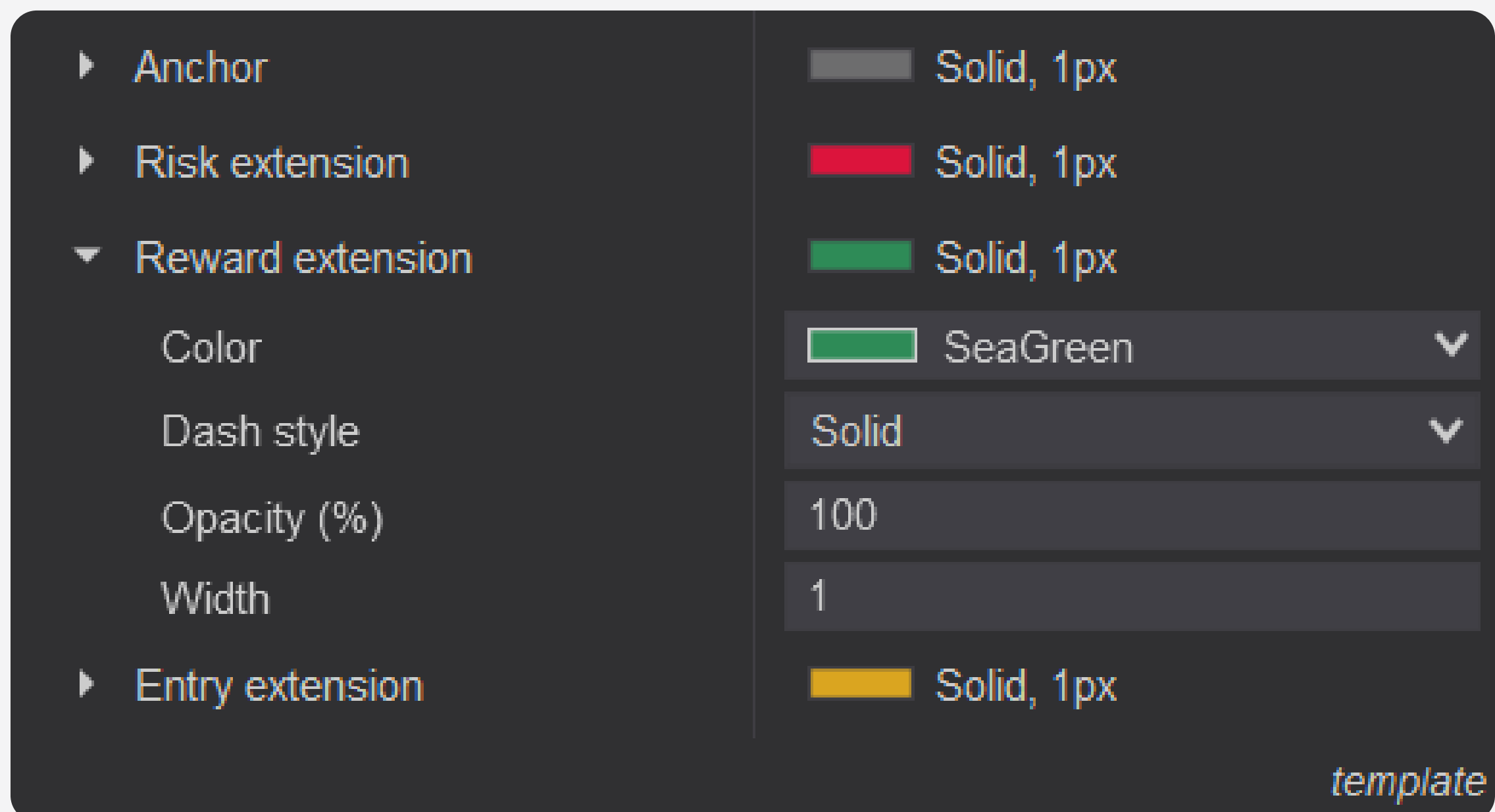
Extiende las líneas de Stop Loss (SL), Entrada (E), y Take Profit (TP) hacia la izquierda o derecha del gráfico, proporcionando una referencia visual continua en todo el gráfico.

2. Configuración Común para Todas las Líneas:

- **Color:** Personaliza el color de cada línea para diferenciar visualmente entre el SL, E, y TP. Ejemplos:
 - SL (Stop Loss): Rojo.
 - E (Entrada): Dorado.
 - TP (Take Profit): Verde.
- **Dash Style (Estilo de Línea):** Selecciona el estilo de la línea (sólida, punteada, etc.) para cada tipo de línea según tu preferencia.
- **Opacity (%) (Opacidad):** Ajusta la transparencia de cada línea, permitiendo que sean más o menos visibles en el gráfico.
- **Width (Ancho):** Configura el grosor de las líneas para que coincidan con tu estilo visual.

CONFIGURACIÓN DE RISK REWARD PRO

Líneas (Lines)



3. Anchor (Ancla): Esta es la línea gris que conecta el nivel de entrada con el Stop Loss (SL). Sirve como referencia visual que te ayuda a visualizar claramente el nivel de riesgo en tu operación. Puedes personalizar su color, estilo de línea, opacidad, y ancho para que se adapte a tus necesidades.

4. Risk Extension (Extensión de Riesgo): Representa el nivel de Stop Loss (SL) en tu gráfico. Esta línea indica claramente dónde se encuentra tu límite de pérdida en la operación.

5. Reward Extension (Extensión de Recompensa): Indica los niveles de Take Profit (TP) en tu gráfico. Estas líneas te muestran los objetivos de ganancia que has establecido, permitiéndote visualizar la recompensa potencial en relación con el riesgo asumido.

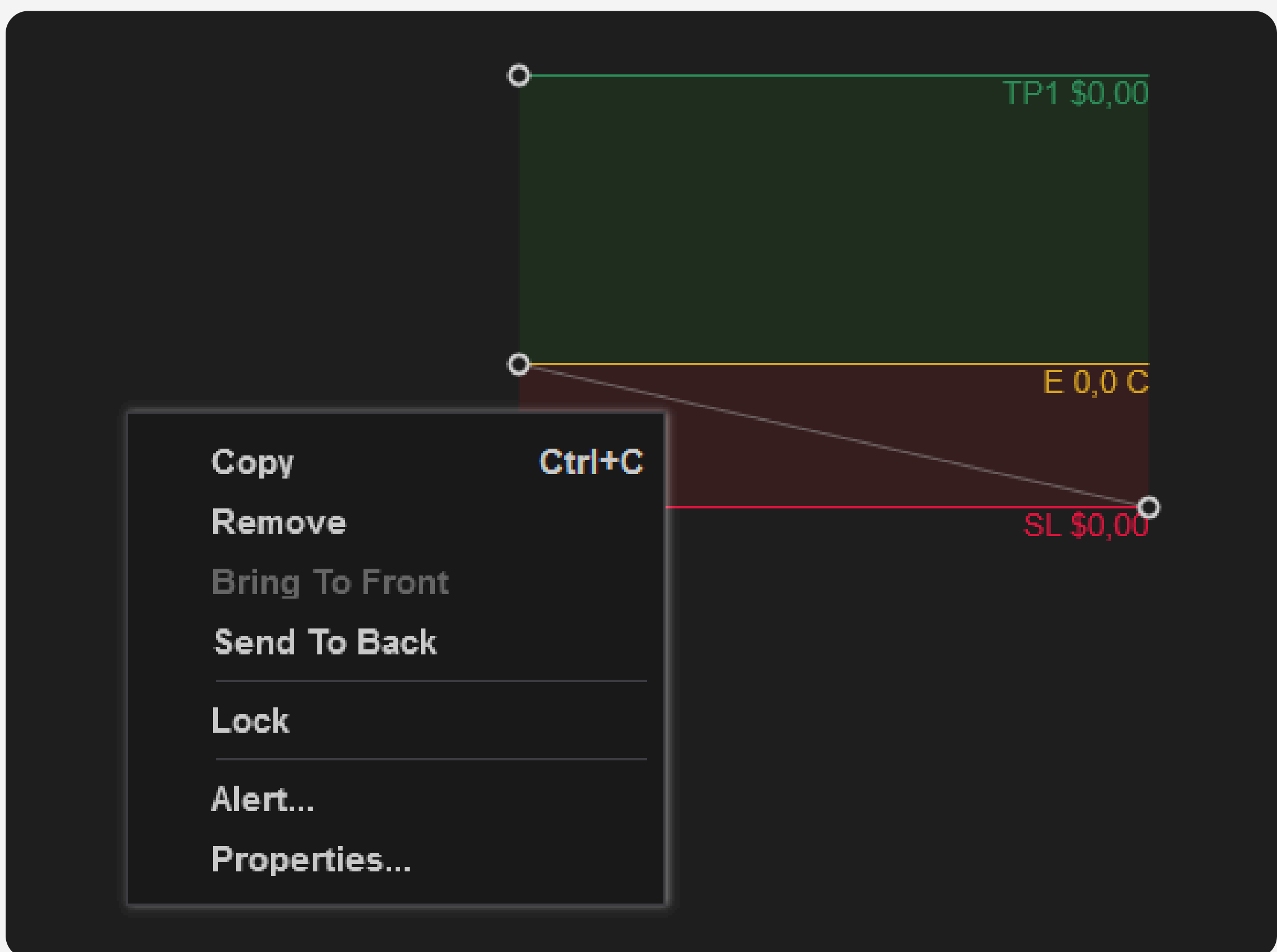
6. Entry Extension (Extensión de Entrada): Marca el punto de entrada en la operación, proporcionando una referencia clara del nivel de entrada en el gráfico.

CONFIGURACIÓN DE RISK REWARD PRO

Configura y Guarda tu Plantilla

1. Abre la Configuración de la Herramienta: Haz clic derecho sobre la línea gris del Risk Reward Pro. Luego, accede a la configuración haciendo clic en "Properties" o "Propiedades".

2. Personaliza los Parámetros: Ajusta todos los parámetros según tus preferencias. Esto incluye el riesgo, TPs, colores, estilos de líneas, opacidades, y cualquier otro ajuste relevante para la herramienta que estás utilizando.

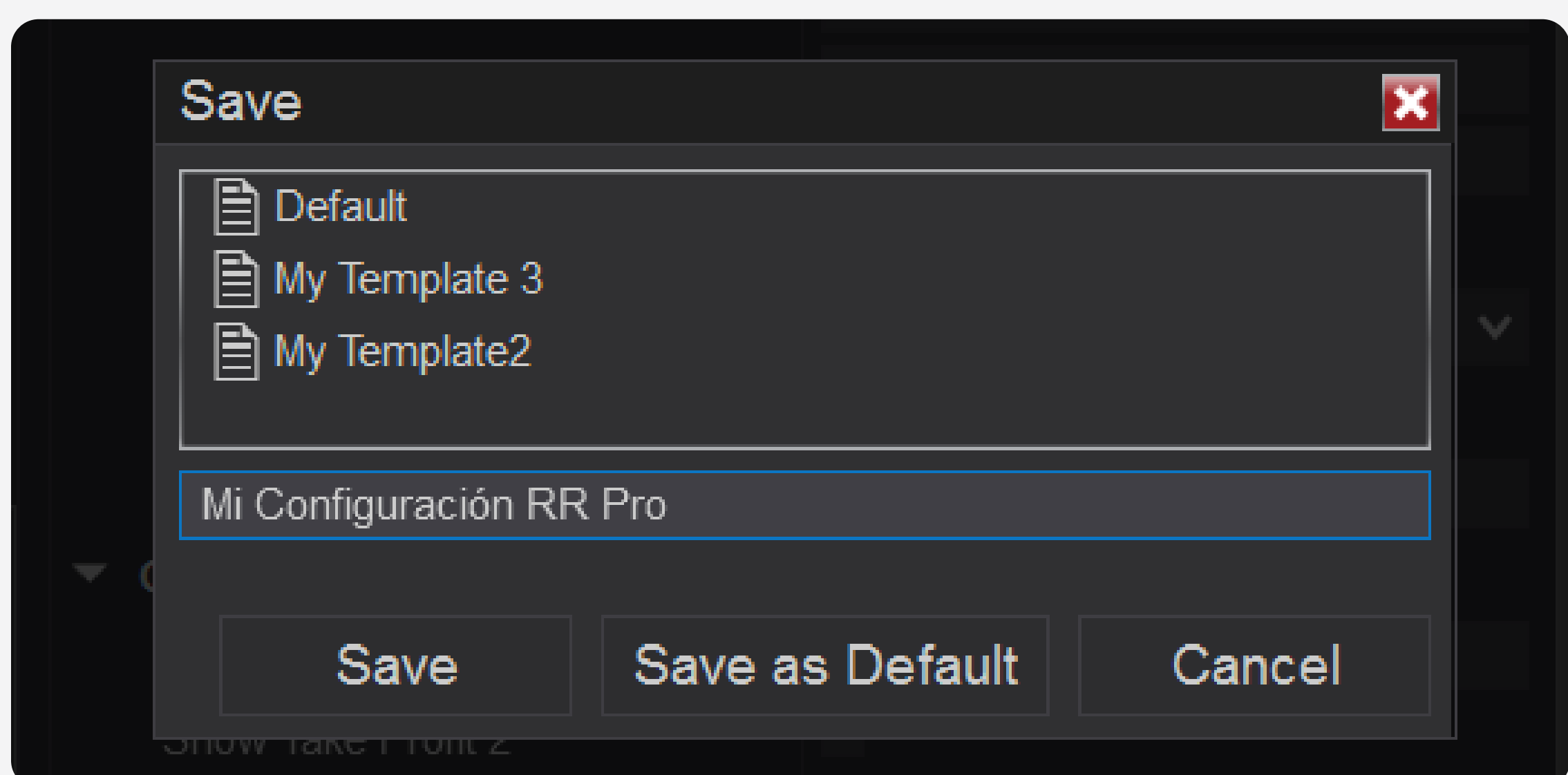
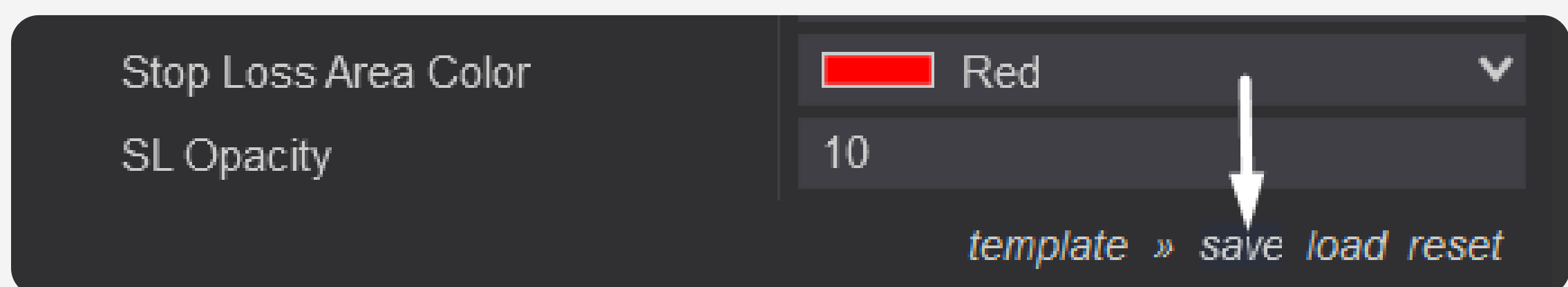
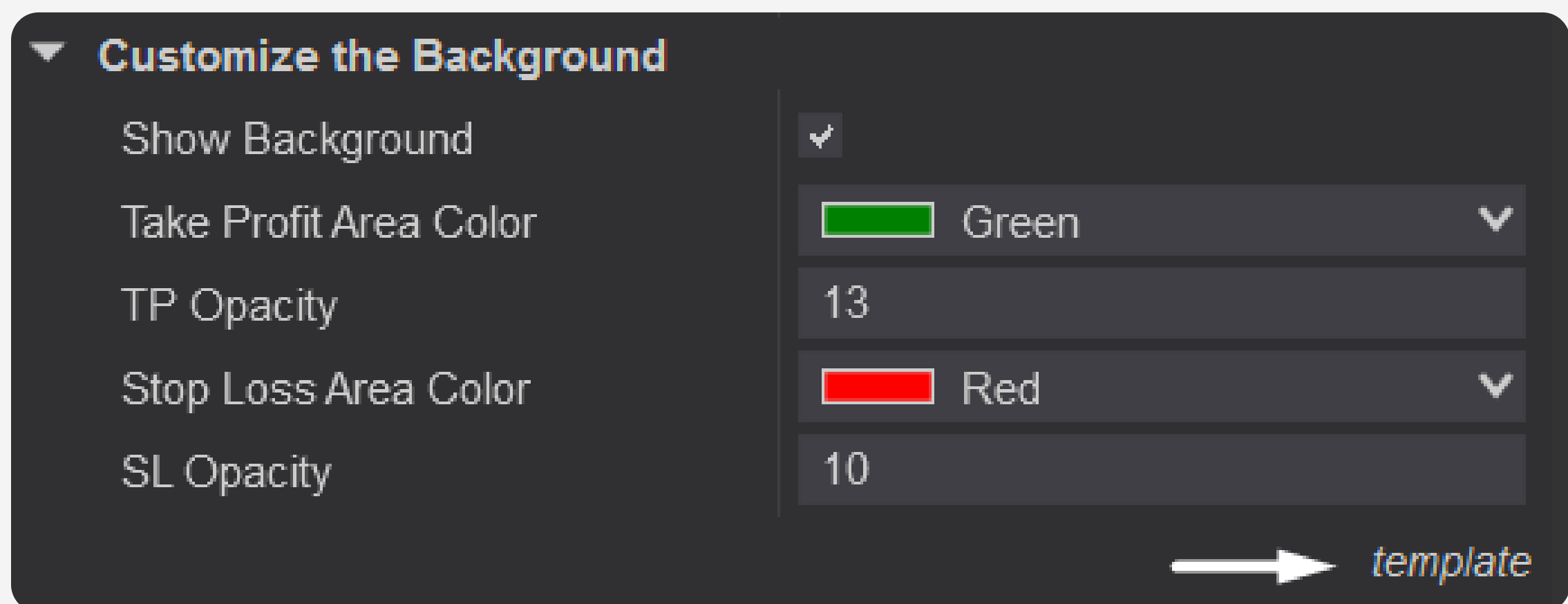


CONFIGURACIÓN DE RISK REWARD PRO

Configura y Guarda tu Plantilla

3. Guardar como Plantilla:

- En la parte inferior del panel de propiedades, encontrarás las opciones "template": save, load, reset.
- Haz clic en "save". Aparecerá un cuadro de diálogo que te pedirá un nombre para el template.
- Escribe un nombre para tu configuración (ej. "Mi Configuración RR Pro").
- Haz clic en "Save" o "Guardar" para almacenar la configuración como un template que podrás cargar posteriormente.



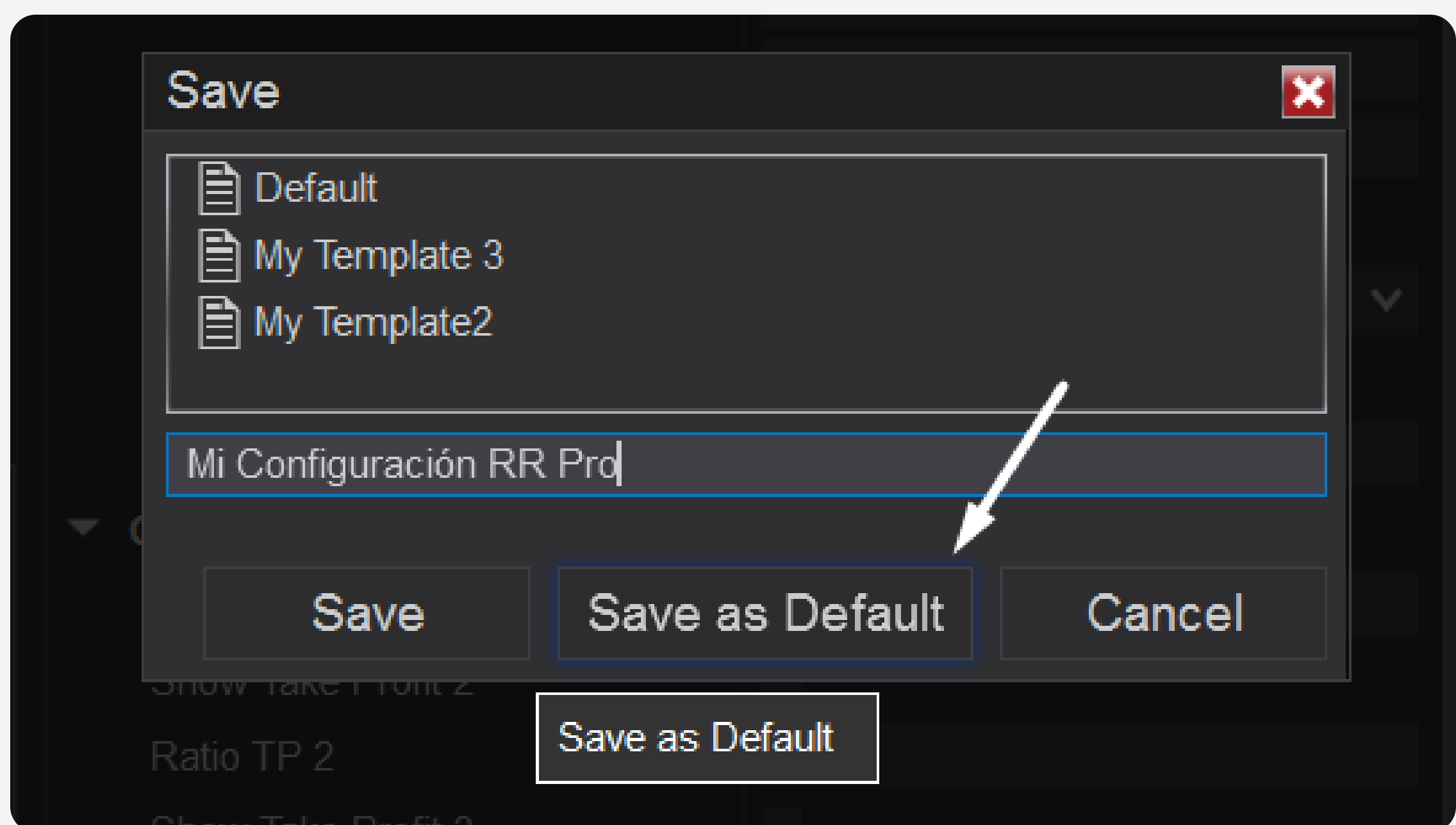
CONFIGURACIÓN DE RISK REWARD PRO

Configura y Guarda tu Plantilla

4. Guardar Configuración por Default:

- Personaliza los parámetros de la herramienta según tus preferencias.
- Guarda la configuración usando "save", asignándole un nombre si deseas cargarla más tarde (punto 3).
- **Recomendado:** Si prefieres que esta configuración se aplique automáticamente cada vez que uses la herramienta, haz clic en "Save As Default".
- Esto asegurará que la configuración personalizada se cargue automáticamente en futuras instancias de la herramienta.

Si en algún momento deseas volver a la configuración original, también puedes usar la opción "reset" para restablecerla.



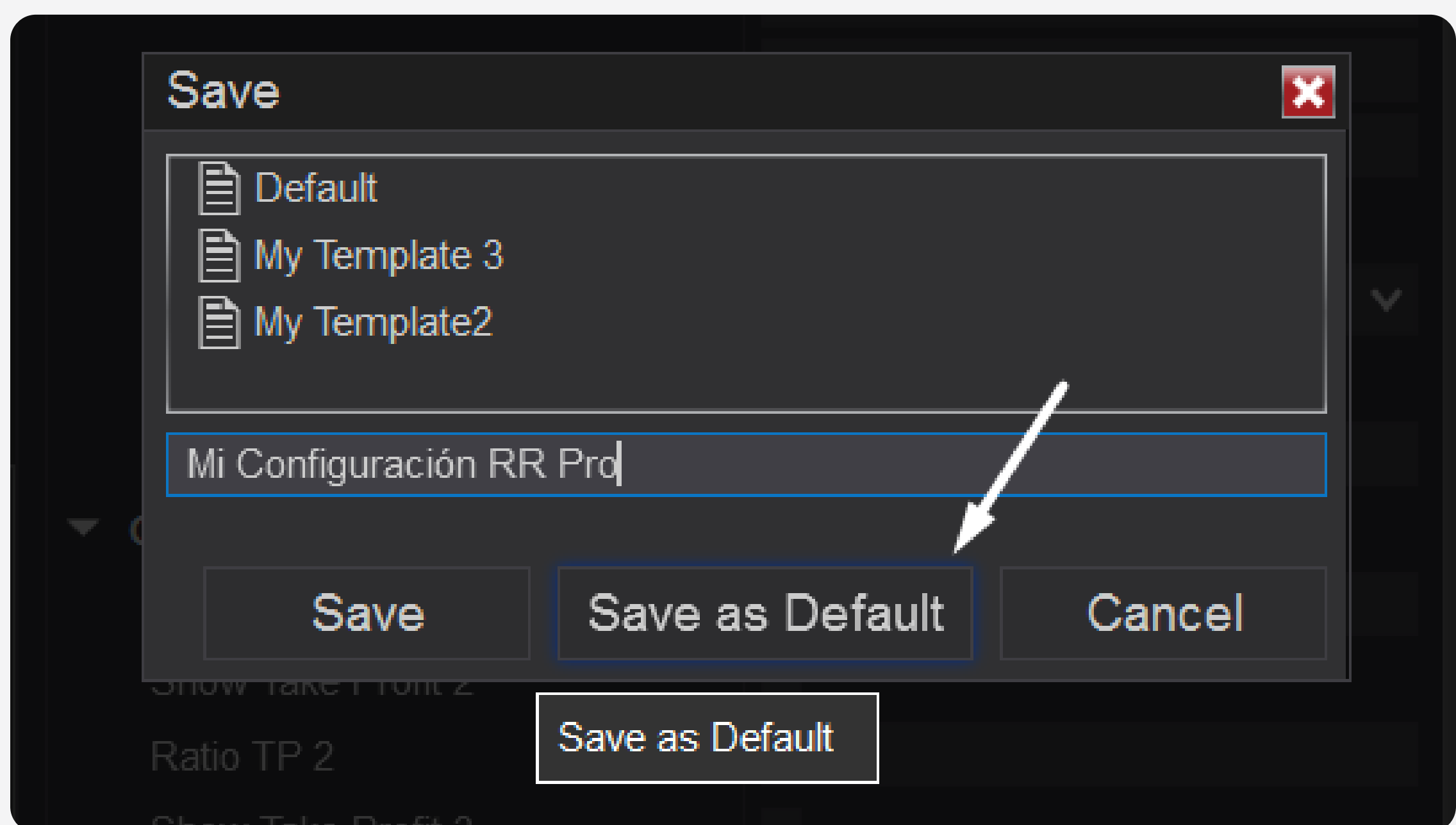
CONFIGURACIÓN DE RISK REWARD PRO

Configura y Guarda tu Plantilla

4. Guardar Configuración por Default:

- Personaliza los parámetros de la herramienta según tus preferencias.
- Guarda la configuración usando "save", asignándole un nombre si deseas cargarla más tarde (punto 3).
- **Recomendado:** Si prefieres que esta configuración se aplique automáticamente cada vez que uses la herramienta, haz clic en "Save As Default".
- Esto asegurará que la configuración personalizada se cargue automáticamente en futuras instancias de la herramienta.

Si en algún momento deseas volver a la configuración original, también puedes usar la opción "reset" para restablecerla.



¡GRACIAS POR USAR EL RISK REWARD PRO!

Esperamos que este manual te haya ayudado a sacar el máximo provecho de la herramienta Risk Reward Pro en NinjaTrader 8. Con una configuración adecuada y el uso de las funciones avanzadas, puedes mejorar significativamente tu gestión del riesgo y optimizar tus estrategias de trading.

Adquiere tu Licencia: [Visita nuestra página](#) para obtener más información sobre el producto y adquirir tu licencia.

¿Necesitas Más Ayuda o Tienes Preguntas?

- **Soporte en Telegram:** [Clic aquí.](#)
- **Soporte en WhatsApp:** [Clic aquí.](#)
- **Grupo de Telegram:** [Clic aquí.](#)
- **Canal de YouTube:** [Clic aquí.](#)